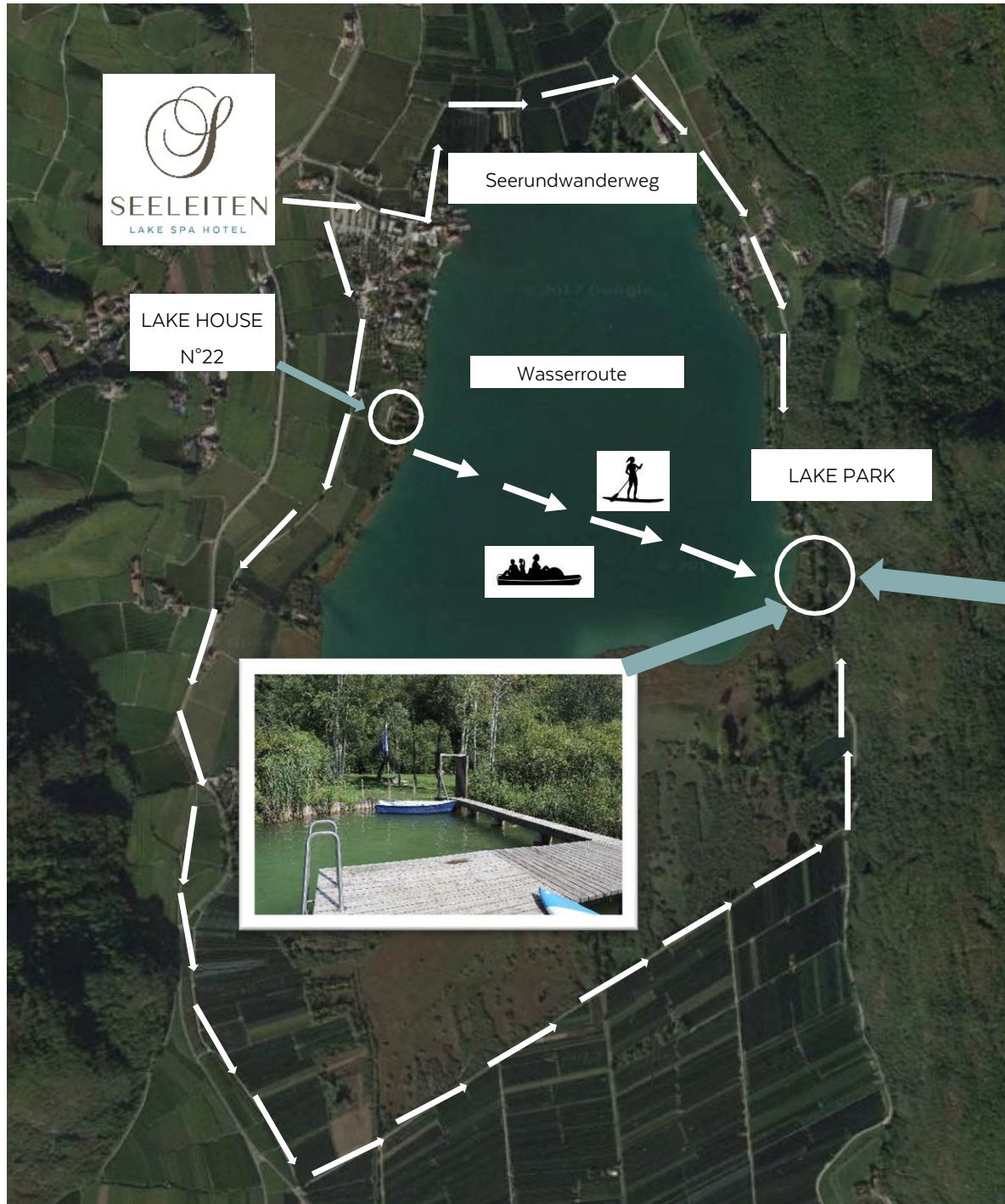


SEELEITEN LAKE PARK



Über die Wasserroute: Der Steg befindet sich am nördlichen Ende des Biotops. Man kann sich am Seil orientieren, dass letzteres eingrenzt. Eine SEELEITEN Fahne hängt beim Anfang vom Steg.

Über die Landroute: Zu Fuß, mit dem Rad oder Auto erreichbar. Am elektrischen Tor befindet sich ein SEELEITEN Schild, welches sich mit der Zimmerkarte öffnen lässt. Parkieren Sie auf den gekennzeichneten Plätzen auf der Wiese.

Die Gartenhütte lässt sich mit der Zimmerkarte öffnen. Darin befinden sich Liegen, Mückenspray und kostenlose Wasserflaschen. Bitte wahren Sie die Ruhe im Park. Viel Spaß im Paradies!